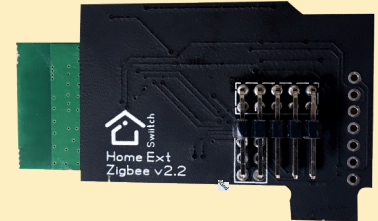


Модуль расширения Switch Home Ext Zigbee

Модуль расширения для контроллеров линейки Switch Home. Добавляет функцию поддержки беспроводных датчиков и других устройств по протоколу Zigbee.

Поддерживаемые устройства: http://wiki.switch.ru/index.php/Switch_Home_Ext_Zigbee

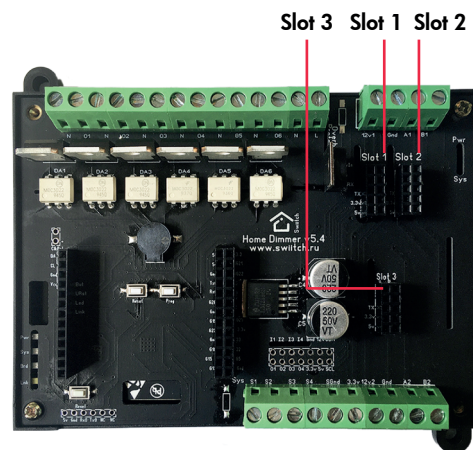


Установка модуля расширения на плате контроллера Switch Home

 **ВНИМАНИЕ!** Все действия производятся при отключенном питании.

К любому контроллеру можно подключить модуль расширения **Switch Home Ext Zigbee** в разъем **Slot 1** на плате.

Отключите питание, снимите верхнюю крышку корпуса контроллера, открутив четыре винта по краям и вставьте модуль расширения как показано на фото. Видео процесса: <https://youtu.be/jjoWfcuJ3k8>



Switch Home Ext Zigbee установлен в Slot 1



Примечание: при установленном Switch Home Ext Zigbee время загрузки контроллера увеличивается на 30 секунд.

Настройка модуля расширения

После выполнения первичной настройки контроллера (см. инструкцию на контроллер), если присутствует модуль расширения, необходимо сделать его настройку в web-интерфейсе или личном кабинете: Личный кабинет > Контроллеры > Нужное устройство > Кнопка настроек (Шестеренка) > Расширения > Слот 1. В выпадающем меню выберите Ext Zigbee Coordinator.

Подключение устройств Zigbee

Есть 2 способа подключить беспроводное устройство: через личный кабинет или приложение Switch Pro и через web-интерфейс контроллера:

Через личный кабинет или приложение Switch Pro

1. В разделе «Контроллеры» нажмите кнопку «Добавить устройство» в нижней части окна.
2. Выберите протокол добавляемого устройства.
3. Выберите контроллер, к которому добавляется устройство.
4. Выберите тип устройства.
5. Нажмите кнопку «Добавить». Включится режим поиска. Далее нужно выполнить действия по инструкции, прилагаемой к беспроводному устройству Zigbee.
6. Если все сделано правильно, устройство будет добавлено и появится в разделе «Управление».

Через web-интерфейс контроллера

Подключение состоит из двух этапов:

1. Подключение датчиков и устройств Zigbee к контроллеру

Web-интерфейс > Беспроводные > Кнопка «Добавить» (включится режим добавления, кнопка изменит цвет), далее выполните действия для перевода этого Zigbee устройства в режим добавления по инструкции на это устройство (см. пункт «Подключение» на странице http://wiki.swiitch.ru/index.php/Поддержка_Zigbee_устройств), после этого обновите страницу «Беспроводные». Если всё сделано правильно, на странице появится новое устройство.

2. Создание виртуального устройства в системе и связь его с этим устройством Zigbee

Web-интерфейс > Виртуальные, выберите нужное виртуальное устройство в выпадающем меню, выберите протокол Zigbee, выберите тип подключенного устройства и нажмите кнопку «Связать». После этого иницилируйте отправку данных с добавляемого устройства Zigbee (для этого, например, нажмите кнопку или дайте сработку по этому устройству), обновите страницу. В полях «Данные/Яркость» и «Данные/Цвет» появятся данные добавленного устройства Zigbee.